

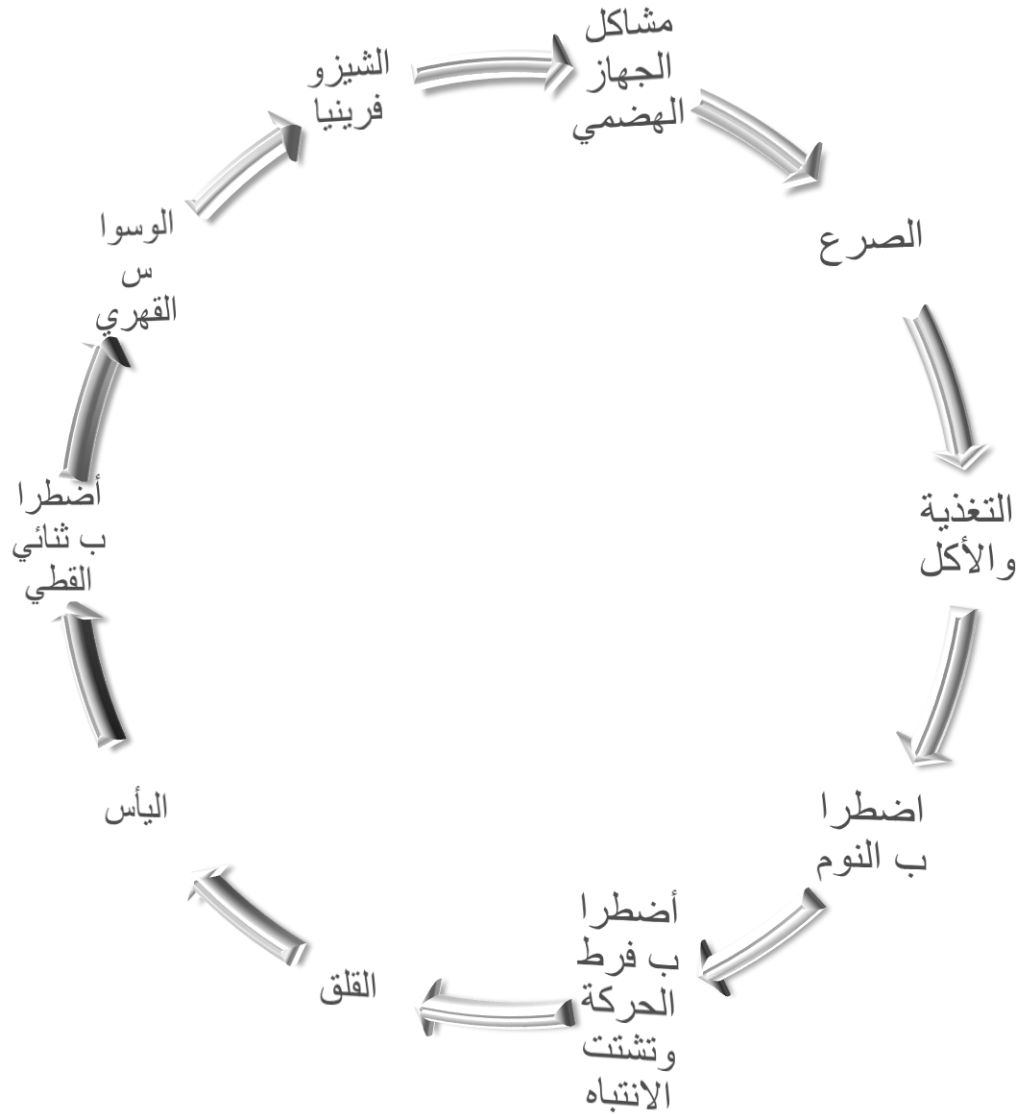
الأمراض المترافقة مع طفل التوحد بين الطب والتربية الخاصة

عماد السعدني

اضطراب التوحد

- يعدّ التّوحد من أكثر الاضطرابات النمائيّة تأثيرًا في القدرات النمائيّة المتباينة للطفل، و تظهر هذه الأعراض خلال السنوات الثلاث الأولى من العمر، و نسبة الأطفال الذين يعانون من هذا الاضطراب في زيادة مستمرّة مقارنة في فئات التربية الخاصّة كالإعاقة العقليّة و الإعاقات الحسيّة (سمعيّة، بصريّة)، ويمكن أن يرجع ذلك لأنّ أغلب الأسباب ما زالت غير معروفة.

ما هي أهم المشكلات المترافقة مع طفل التوحد



اضطرابات الجهاز الهضمي

gastrointestinal (GI) disorders

تعد اضطرابات الجهاز الهضمي أكثر شيوعًا بين الأطفال المصابين بالتوحد بثمان مرات أكثر من الأطفال الآخرين.

**وتشمل عادة:
الإمساك المزمن
وجع البطن
الارتجاع المعدي**

Epilepsy

يؤثر الصرع على ما يصل إلى **ثلث المصابين** **بالتوحد**. على النقيض من ذلك ، فإنه يؤثر على 1% إلى 2% فقط من عامة السكان.

وتشمل الأعراض عادة علي:

نوبات التحديق غير المبررة

حركات لا إرادية

الارتباك غير المبرر

صداع شديد

نعاس

اضطراب النوم

تغييرات غير مفسرة في القدرات أو العواطف

33%

مشكلات التغذية والأكل

Feeding/Eating issues

تؤثر مشاكل التغذية والأكل على حوالي **7 من كل 10** أطفال يعانون من مرض التوحد.

وتشمل الأعراض عادة علي:

شراهة للأكل

أنماط محددة في الأكل

حساسية شديدة من بعض الاغذية

البيكا

%70

اضطراب النوم

Disrupted Sleep

أكثر من نصف الأطفال المصابين بالتوحد - وربما ما يصل إلى **أربعة من كل خمسة** - يعانون من واحد أو أكثر من مشاكل النوم المزمنة.

%80

وتشمل الأعراض عادة علي:
صعوبة في النوم والبقاء نائمين خلال الليل.

اضطراب فرط النشاط وتشتت الانتباه

Attention Deficit and Hyperactivity Disorder (ADHD)

يؤثر ADHD على ما يتراوح بين **30 إلى 60** في المائة من المصابين بالتوحد ، مقابل **6 إلى 7** في المائة من عامة السكان.

وتشمل الأعراض عادة علي:

الحركة المستمرة بدون هدف

الاندفاعية

تشتت الانتباه

صعوبة تذكر الأشياء

مشاكل في إدارة الوقت ، والمهام التنظيمية

%60

Anxiety

تؤثر اضطرابات القلق على ما يصل إلى **42 في المئة** من المصابين بالتوحد. على النقيض من ذلك ، فهي تؤثر على ما يقدر بنحو **3% من الأطفال و 15% من البالغين** في عموم السكان. وتشمل الأعراض عادة علي:

ينتشر القلق الاجتماعي - أو الخوف الشديد من أشخاص جدد ، وحشود ومواقف اجتماعية - بشكل خاص بين المصابين بالتوحد. بالإضافة إلى ذلك ، يعاني العديد من الأشخاص المصابين بالتوحد من صعوبة في التحكم في القلق بمجرد حدوث أي شيء.

%42

Depression

الاكتئاب يؤثر على ما يقدر بنحو **7% من الأطفال** و **26% من البالغين المصابين بالتوحد**. على النقيض من ذلك ، فإنه يؤثر على حوالي 2 في المائة من الأطفال و 7 في المائة من البالغين في عموم السكان.

وتشمل الأعراض عادة علي:

فقدان الاهتمام بالأنشطة التي كانت ذات يوم مفضلة

تدهور ملحوظ في النظافة

مشاعر الحزن المزمنة ، واليأس

يمكن أن يشمل الاكتئاب أفكارًا متكررة حول الموت و / أو الانتحار.

7%

اضطراب الوسواس القهري

Depression

تشير الأبحاث إلى أن الوسواس القهري أكثر شيوعًا بين المراهقين والبالغين المصابين بالتوحد مما هو عليه في عموم السكان.

وتشمل الأعراض عادة علي:
قد يكون من الصعب التمييز بين أعراض الوسواس القهري وبين السلوكيات المتكررة والحركات المقيدة التي تعد سمة مميزة للتوحد.

اضطراب ثنائي القطب

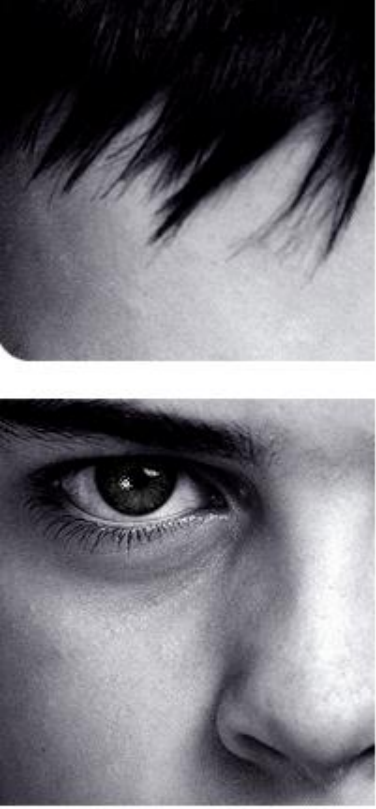
Bipolar Disorder

هناك صعوبة شديدة في الفصل بين سلوكيات التوحد
واضطراب ثنائي القطب لكن مع مراجعة سلوكيات الحالة
يمكننا الفصل بين السلوكيات السابقة والسلوكيات الحالية
والمستحدثات التي ظهرت عليها ، ومع ذلك فإن هذا
الاضطراب واحد من الامراض التي قد يصاب بها اطفال
التوحد

نسبة انتشار التوحد

- عام 2017 قامت امريكا بنشر نسبة أنتشار التوحد لديهم .
- أما عربيا فلا يوجد دراسات لهذا الموضوع منذ 2008 تقريبا .
- كانت النسبة التي أعلنتها أمريكا هي **1 : 68 طفل** .

1.4%



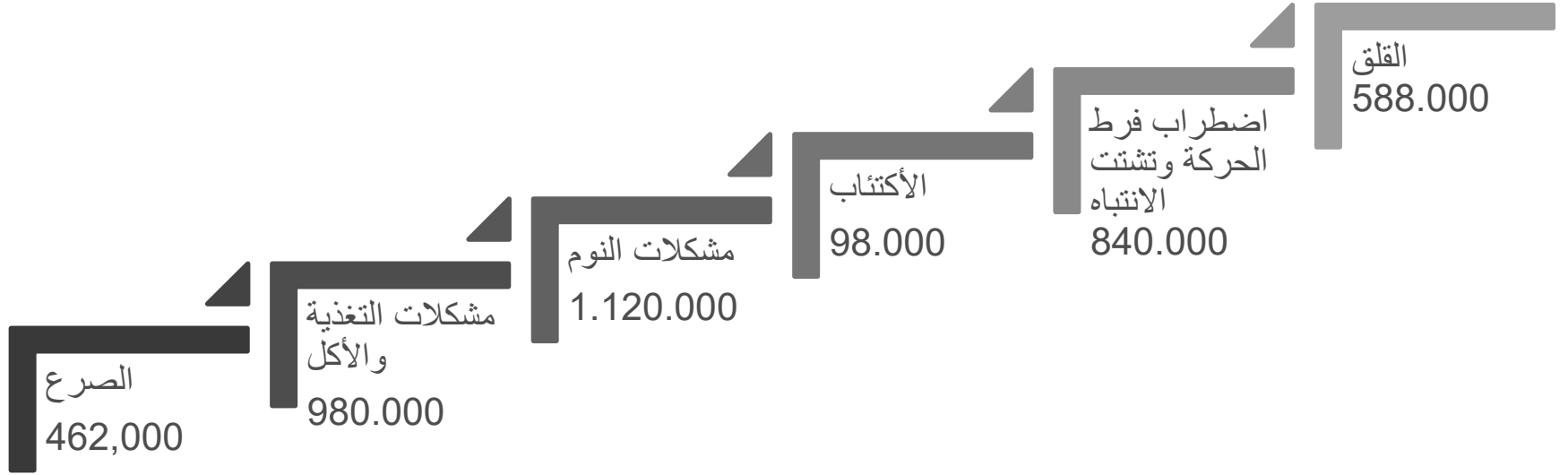
طبقا لما سبق (في مصر) عدد المصابين بالتوحد

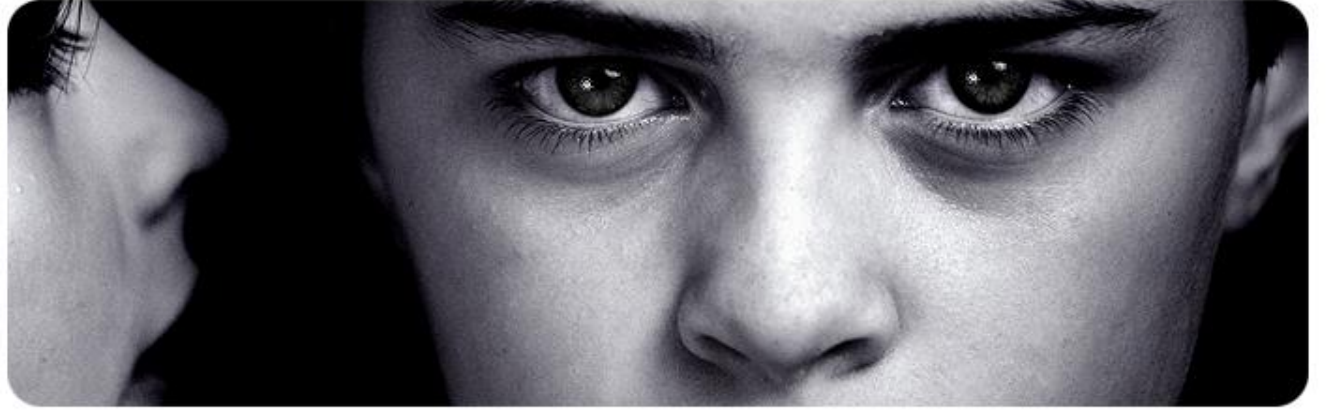
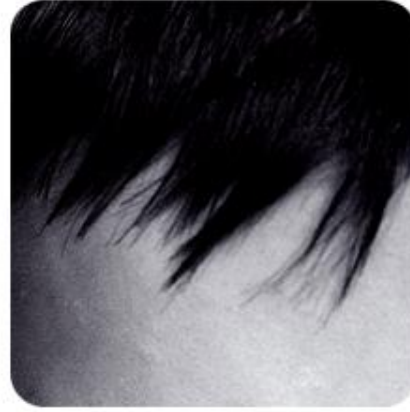
1,400,000

تخصص مصاب

بالتوحد

طبقا لما سبق (في مصر) عدد المصابين بالاضطرابات المترافقة مع التوحد





ما المشكلة ???



الحل المقترح !!



شكراً لكم